
Herri lurren aprobetxamendua

Udal ordenantza berritzea

Prozesu parte hartzailea
3. saioa



Egitasmo batzuk

2022:

Baserrietako bideetan babesteko **hesiak** jarriko dira gune arriskutsuenetan.

535 metro gutxi gora behera. hurrengo asteetan hasiko dira. **22.000€**



2023:

Baserrietako bideak **partxeatuko** dira. Alkasoaldea, Alkainzuriain, eta Aitasemegi. **187.000€** aurrekontua. PIL diru-laguntzara aurkeztu.



Ayudas ganaderas 2022-23

2023an hobekuntzak egin ahal izateko diru laguntza deialdia atera da.

Askak, itxiturak, manga ganaderoak, barrera kanadienseak...

Aurkezteko epea: **azaroak 30**

Ekarpenak egiteko epea: **irailak 15**



ABELTZAIN BAKAR BATEK ERABILTZEKO LURRAK

Mugak eta kokapena

- PACerako dagoen **lurren %10** gehienez.
- Eremu bakoitzak **gehienez 5 Ha** izango ditu.
- Kokapena zehazteko, **inguruan azindak dituztenen iritzia** jasoko da.



ABELTZAIN BAKAR BATEK ERABILTZEKO LURRAK

Eremu hauen ezaugarriak

- Eremuak itxi ahal izango dira.
- Bideetan atakak jartzeko aukera egongo da.
- Itxitura gastuak esleipendunak hartuko ditu bere gain.
- kontzesioa bukatutakoan ez da inolako dirurik itzuliko.



ABELTZAIN BAKAR BATEK ERABILTZEKO LURRAK

Zeinek eskatu ahal izango ditu

- Aprobetxamentua egiteko baldintzak betetzen dituztenak eta **gutxienez 2 AzLU** dituztenak
- Azken urteetan baserri edo borda inguruko lurra iraleku moduan eduki dituen abeltzainak.



ABELTZAIN BAKAR BATEK ERABILTZEKO LURRAK

Baldintzak

- Eskatzaile bakoitzak **eremu bakarra**.
- Kontzesioa **15 urtekoa** izango da gehienez.
- Zehaztapen guztiak jasotzen duen **kontratu bat sinatu** beharko da udala eta esleipendunaren artean
- **Hektarea** bakoitzeko **50€** ordainduko dira.



BATZORDEAK: Mendietako batzordea

Osaketa Herria **5 eremu** desberdinetan banatuko da:

1. Elkartasuna-Burugorri-Arriurdineta,
2. Espide-Kapelugorri-Koxingoborda, eta Berazkun auzoko baserriak
3. Koxingoborda-Mendibil-Illarbieta eta Aitasemegi auzoko baserriak.
4. Mandoegi-Alkainzuriain eta Tartazu eta Alkainzuriaingo baserriak
5. Patrimonio-Etxolla-Errekalko eta Alkasoaldeko baserriak



BATZORDEAK: Mendietako batzordea

Osaketa

- Eremu bakoitzean bizi diren edo bertan azindak larretzen dituztenen arteko **zentso bat** osatuko du udalak.
- Eremu batean baino gehiagotan egoteko aukera duenak, **bat aukeratu** beharko du.
- Eremu bakoitzeko **bi ordezkari** egongo dira mendietako batzordean.



BATZORDEAK: Mendietako batzordea

Aukeraketa

- Ordezkarien aukeraketa **bozka bidez** egingo da.
- Bakoitzak bere eremuko bi pertsona aukeratu ahal izango ditu.
- Eremu bakoitzeko **bi pertsona bozkatuenak** izango dira mendietako batzordeko kide.
- Ordezkaritzak **bi urteko** iraupena izango du.



BATZORDEAK: Mendietako batzordea

Funtzioak

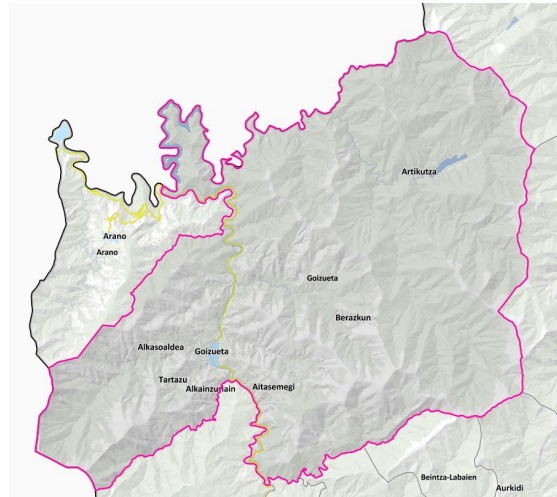
- **Auzolanak proposatzea**, antolatzea, kontrolatzea, eta jakinaraztea
- Azienden **manejua arautzea**
- Behar diren **inbertsioak proposatzea**: askak, bideak, pistak, desbrozeak...
- Abeltzain bakar batek erabiltzeko **lur egokiak** zein izan daitezken **proposatzea**.
- **Koordinazio batzordean parte hartzea**



BATZORDEAK: Koordinazio batzordea

Osaketa

- Mendietako batzordeko **eremu bakoitzeko kide bat eta udal ordezkariak.**



BATZORDEAK: Koordinazio batzordea

Funtzioak

- Goizuetako herri lurren kudeaketa plana jarraipena egitea, egin beharreko hobekuntzak proposatzea, herri ikuspegi batetik.
- Auzolana ikuspegi orokor batetik **antolatzea** eta **orekatzea**.
- Udalarekin elkarlanean herri lurren eta azindan manejuan hartutako **erabakiak betearaztea**.
- Abeltzain bakar batek erabili behar dituen lurrak proposatzea.



AUZOLANA

- PACerako esleitutako **10 hektareako auzolan egun 1** egin beharko da.
- **10 hektarea baino gutxiago** dituenak **egun 1** egingo du.
- **ATPak** egokitzen zaien auzolan **egunen erdia** egin beharko dute.



AUZOLANA

Baliokidetasunak:

- **5 egun:** Sastrakak garbitzeko makineria propioa erabiltzea.
- **4 egun:** Bideak moldatzeko makineria propioa erabiltzea
- **2 egun:** Desbrozadora, erreketak...
- **Egun 1:** Bestelako lanak, eta auzolana antolatzea.



AUZOLANA

- Urte hasieran urteko auzolanak aurreikusiko dira.
- Herritar bakoitzari helaraziko zaio antolatu diren auzolanak eta bakoitzari zenbat egun dagozkion.
- Aurreikusi ez diren auzolanak ere egin daitezke. Batzordeko kideren bati abisatu beharko zaio.
- Bapatean suertatzen diren auzolanak egiten direnean ere batzordeko kideari abisatu, egindakoa kontatzeko.



AUZOLANA

- Auzolan **egun bat** kontatzeko gutxi gorabehera **4 ordu** egin beharko dira.
- Norberak edozein arrazoiatatik dagokion auzolana egitea ezinezkoa izango balu, ordezeko bat bilatu beharko luke.
- Auzolan egunak kontatzeko batzordeak bidalitako informazioa hartuko da kontuan.
- Aldez aurretik abisatutako auzolanetan **udalak aseguru**a egingo du.



PACerako HEKTAREAK EMATEKO IRIZPIDEAK

- Baldintzak bete, eta **gutxienez bi hilabete komunalean** eduki behar dira azindak

AzLU baliokidetasunak		
Zaldiak / behorrak	6 hil. baino gehiago	AzLU 1
Behiak	2 urte baino gehiago	AzLU 1
	6 hil eta 2 urte bitartean	0,6 AzLU
	6 hil baino gutxiago	0,4 AzLU
Ardiak		0,15AzLU

- **AzLU bakoitzeko hektarea bat**
- Denentzat iristen ez bada, zati proportzionala denen artean.



PA Cerako HEKTAREAK EMATEKO IRIZPIDEAK

- 2022tik aurrera eskatzen dutenak gehienez **eman daiteken %10 eskuratu ahal izango du.**
- **2021ean eskaera egin zutenak, urte hortako eskaera hartuko da kontutan.** Iñork ezingo ditu eskatu 2021ean baino Hektarea gehiago.
- Gehienezko kopuru hauetatik abeltzain bakar batek erabiltzeko eman diren hektareak kenduko dira.



PACerako HEKTAREAK EMATEKO IRIZPIDEAK

- Udalak eskatzaile bakoitzak duen AzLUko hektarea bat esleituko dio. **Hektarea arruntak** izango dira.
- Eskaera gehiago badago, eta eman badaitezke **Hektarea gehigarriak** banatuko dira.
- **Hektarea gehigarri** hauek nahikoak badira eskatutakoa banatuko da, nahikoak ez badira, era proportzionalean banatuko dira.



TASAK

- **Abeltzain bakar batek erabiltzeko lurrak: 50 €/Ha**
- **Belar urak:** Nafar Gobernuak urte hasieran bidaltzen duen abere zentsoa hartuko da kontuan tasa kobratzeko garaian, eta ordenantza honetan AzLU baliokidetasun berdina erabiliko du.
- **AzLU bat: 3 €**
- **PAC hektareak**
 - **Hektarea arruntak: 3 €**
 - **Hektarea gehigarriak: 6 €**



ORDENANTZA ONARTZEA

- 20 lan eguneko epe bat irekitzen da ekarpenak jaso ahal izateko: **Irailak 2 arte gutxi gorabehera**
- Ekarpenak egiteko **udalera korreo bat bidali behar da.**
- Prozesu parte hartzailean erabili ditugun **aurkezpenak eskuragarri** izango dira edozein herritarrak eskuratu ahal izateko.

